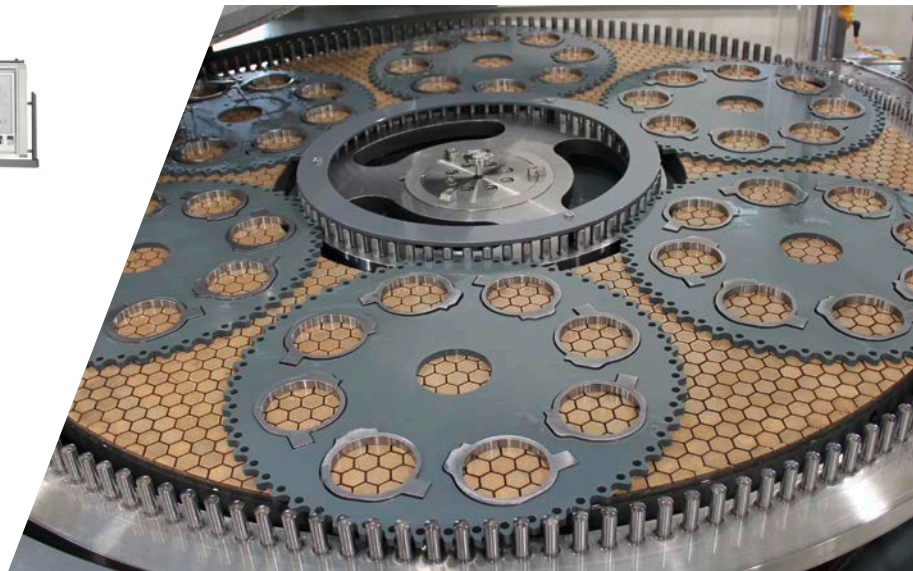


AC microLine® 1500

DOPPELSEITEN-BATCHBEARBEITUNGSMASCHINE



WERKSTÜCKE BIS
500 MM DURCHMESSER
100 MM DICKE



DREI PROZESSE – EINE MASCHINE

- ✓ Konzipiert für die hochpräzise Serienfertigung von Werkstücken
- ✓ Geeignet für Feinschleifen, Läppen und Polieren
- ✓ Optimale Oberflächengüte, Ebenheit, Dickentoleranz und Planparallelität mit engsten Toleranzen am Werkstück

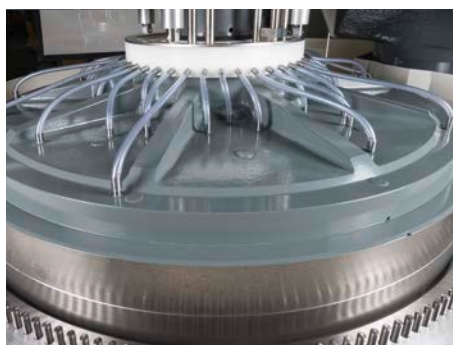
TOP-OPTIONEN FÜR JEDE ANWENDUNG

HIGHLIGHTS AC microLine® 1500

- ✔ Schnelle, ergonomische Be- und Entladung
- ✔ Ausschwenkbare obere Arbeits-scheibe für einen optimalen Zugang zum Arbeitsraum
- ✔ Extreme Temperaturstabilisierung über die gesamte Werkzeugfläche
- ✔ Benutzerfreundliche, intuitive Bedienung
- ✔ Ausgezeichnete Bearbeitungs-ergebnisse und höchste Präzision
- ✔ Niedrige Betriebskosten
- ✔ Individuelle Prozessentwicklung
- ✔ Extrem wartungsarm / -freundlich
- ✔ Hoch-präzise berührungslose Messsteuerung
- ✔ Kraftvolle Antriebstechnologie
- ✔ Hochgenaues pneumatisches Belastungssystem
- ✔ Hohe Produktionssicherheit
- ✔ Stabiles Guss-Maschinenbett
- ✔ Siemens SPS Steuerung und Siemens KP1200 Comfort Bedienpanel
- ✔ Fernwartungslösung RangeCare® per Mobilfunk oder VPN



Integrierte Wannenspülung



Individuell regelbare Prozessmedienverteilung



Berührungslose Messsteuerung für höchste Abschaltgenauigkeit

TECHNISCHE DATEN		AC microLine® 1500	
VERSION	F	L, P	
Scheibendurchmesser [mm]	1500	1535 / 1538	
Ringbreite [mm]	465	500 / 503	
Max. Last [daN]	1800 / 3000	1800	
Leistung oberer / unterer Antrieb [kW]	24 / 36	18	
Drehzahl oberer / unterer Antrieb [min ⁻¹]	110 / 136	60	
Leistung Mittelantrieb [kW]	6	4	
Drehzahl Mittelantrieb [min ⁻¹]	90	60	
Leistung Außenantrieb [kW]	./.	4	
Drehzahl Außenantrieb [min ⁻¹]	./.	10	
Kühlung der Arbeitsscheiben	Scheibenkühlung	Scheibenkühlung	
Maschinenabmessungen [H × B × T] [mm]	2350 × 3100 × 2800	2350 × 3100 × 2800	
Maschinengewicht ohne Schaltschrank [kg]	8200	8200	
Max. Werkstückhöhe [mm]	100	100	
Max. Werkstückdurchmesser [mm]	500	500	

KONTAKTIEREN SIE UNS NOCH HEUTE!
GEMEINSAM FINDEN WIR EINE LÖSUNG
FÜR IHRE ANFORDERUNGEN

LAPMASTER WOLTERS GMBH

Telefon: +49 4331 458 0
 ac@lapmaster-wolters.de
 www.lapmaster-wolters.de