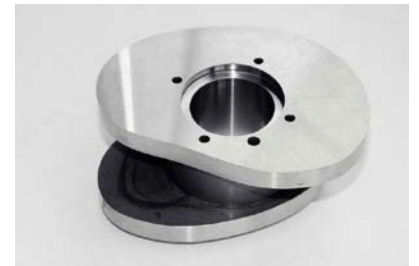


## Ri

VERTIKALE SCHLEIFZENTREN



ANZAHL SPINDELN: 1-4  
SCHLEIFDURCHMESSER:  
700 MM-1800 MM



## SCHLEIFEN MIT PERFEKTION

- ✓ Universelle Einsatzmöglichkeiten
- ✓ Stabile Gusskonstruktionen
- ✓ Hydrostatische Lagerungen in der X- und C-Achse
- ✓ Übertroffene Dauergenauigkeit und Langlebigkeit

HÖCHSTE PRÄZISION UND WIRTSCHAFTLICHKEIT IN EINER AUFSPANNUNG

## HIGHLIGHTS Ri

- ✔ Ergonomische, einfache Bedienung
- ✔ Kompakte, platzsparende Bauweise
- ✔ Zur Produktivitätssteigerung können alle Ri-Schleifzentren auch mit zwei Arbeitstischen ausgerüstet werden
- ✔ Die Baureihen Ri 6 bis Ri 12 können für die Bearbeitung von Werkstücken in horizontaler Ebene mit einer optionalen Y-Achse als Seitensupport ausgerüstet werden
- ✔ Für alle Baureihen stehen verschiedene Werkzeugwechselsysteme zur Verfügung
- ✔ Diese Maschinen werden auf Wunsch mit einem Späneförderer ausgerüstet
- ✔ Alle Baureihen werden in einer Normal- oder als „grindturn“-Ausführung geliefert. Hier wird zusätzlich zu den Schleifspindeln ein Drehmeißelhalter verbaut
- ✔ In einer Aufspannung können bearbeitet werden:
  - Planflächen
  - Innen- und Außendurchmesser
  - Innen- und Außenkegel
  - Radien
  - Unrund- / Koordinatenbearbeitung
  - Planverzahnungen (Hirth / Curvic)
  - Hartdrehen (Feinbearbeitung)
  - Hartfräsen (Feinbearbeitung)
  - Spindeln (Feinbearbeitung)



Abrichten



Rundschleifen



Längsschleifen

BAUREIHE	Ri 5	Ri 6	Ri 8	Ri 10	Ri 12	Ri 14	Ri 16
MODELL	Ri 5-1 bis Ri 5-4	Ri 6-1 bis Ri 6-4	Ri 8-1 bis Ri 8-4	Ri 10-1 bis Ri 10-4	Ri 12-2 bis Ri 12-5	Ri 14-2 bis Ri 14-5	Ri 16-2 bis Ri 16-5
Anzahl Spindeln	1 bis 4	1 bis 4	1 bis 4	1 bis 4	1 bis 4	1 bis 4	1 bis 4
Tisch-Durchmesser [mm]	500	600	800	1000	1200	1400	1600
Schleifdurchmesser [mm]	700	1200	1200	1200	1500	1500	1800
Tisch-Dauerbelastung [kg]	1500	2000	2000	2000	5000	5000	5000
Maschinengewicht [kg]	15000	17000	18000	20000	24000	26000	28000
Nennstrom [A]	62	62	62	110	110	110	110
Anschlussleistung [KVA]	62	62	62	70	70	70	70
Arbeitsraum [mm]	D: 700 H: 500 <sup>1</sup>	D: 1225 H: 550 <sup>1</sup>	D: 1225 H: 550 <sup>1</sup>	D: 1225 H: 650 <sup>2</sup>	D: 1500 H: 1050 <sup>3</sup>	D: 1500 H: 950 <sup>3</sup>	D: 1800 H: 950 <sup>3</sup>
Außenmaße [mm]	X: 4250 Y: 2400 Z: 3900	X: 4600 Y: 2500 Z: 4050	X: 4600 Y: 2500 Z: 4050	X: 4600 Y: 2500 Z: 4400	X: 6800 Y: 3200 Z: 5600	X: 6800 Y: 3200 Z: 5600	X: 6800 Y: 3300 Z: 5800

<sup>1</sup> mit MSV 140 × 300<sup>2</sup> mit MSV 140 × 400<sup>3</sup> mit MSV 140 × 500

**KONTAKTIEREN SIE UNS NOCH HEUTE!**  
GEMEINSAM FINDEN WIR EINE LÖSUNG  
FÜR IHRE ANFORDERUNGEN

**KEHREN GMBH**

Telefon: +49 2242 9197 0

info@kehren.com

www.kehren.com